

## CHDX



- Chiave in acciaio inox per bloccaggio tasselli ad espansione TS - TL utilizzata durante l'installazione ugelli
- Stainless steel locking wrench for expanding bolts TS - TL used for nozzles installation

## CHSX



- Chiave in acciaio inox per bloccaggio tasselli ad espansione TS - TL utilizzata durante la rimozione degli ugelli
- Stainless steel locking wrench for expanding bolts TS - TL used for nozzles removal

## CHTC10



Adattatore  
Adapter



- Cacciavite dinamometrico 2-10 Nm per serraggio controllato ugelli, utilizzabile manualmente o su avvitatore elettrico
- Torque screwdriver 2-10 Nm for nozzle tightening, usable by hand or on electric tool

## CHTW6



Adattatore  
Adapter



- Cacciavite dinamometrico 3-6 Nm per serraggio controllato manuale degli ugelli
- Torque screwdriver 3-6 Nm for manual nozzle tightening

## BUSSOLA SOCKET



- **SW19**

Testa ugello - Nozzle head  
Model T - R

- **SW32**

Testa ugello - Nozzle head  
Model P

- **SW44**

Testa ugello - Nozzle head  
Model D4

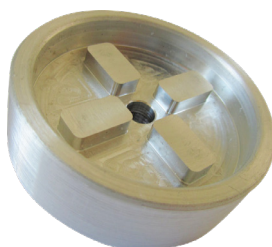
## CHMN



- **Chiave in polipropilene con presa esagonale SW32 - SW44 per avvitamento manuale ugelli Mod. P - P7 - D4 - SF**

- Assembly wrench in polypropylene with inner hexagon SW32 - SW44 for nozzle screwing by hand Mod. P - P7 - D4 - SF

## CHD3



- **Chiave in alluminio con presa superiore 3/8" per avvitamento ugelli Mod. D3**

- Assembly wrench in aluminum with upper hexagon 3/8" for nozzle screwing Mod. D3

## CHD9



- **Chiave in alluminio con presa per avvitamento manuale ugelli Mod. D9**

- Assembly wrench in aluminium for nozzle screwing by hand Mod. D9