

CH Collettori di distribuzione e drenaggio - acciaio inox

Drain and distribution collectors - stainless steel



- I sistemi di drenaggio di fondo e distribuzione sono progettati per trattenere in modo efficace i materiali di riempimento in molte applicazioni, comprese resine a scambio ionico, filtrazione a sabbia, carboni attivi e altri multi-media
- Utilizzati per colonne scambio ionico, addolcitori per acqua, filtri a gravità o in pressione con sabbia o carboni
- Adatti per trattamenti farmaceutici con resine, colonne per trattamento succhi e bevande
- Adatti per colonne petrolchimiche e reattori
- Drain and distribution systems are designed for effective media retention for many applications, including ion exchange, sand filtration applications, active carbon and others in multi-media vessels
- Used in Ion exchange columns, water softeners, pressure and gravity sand and carbon filters
- Suitable for pharmaceutical resin treatments, soft drinks and juices columns
- Suitable for petrochemical columns and reactors

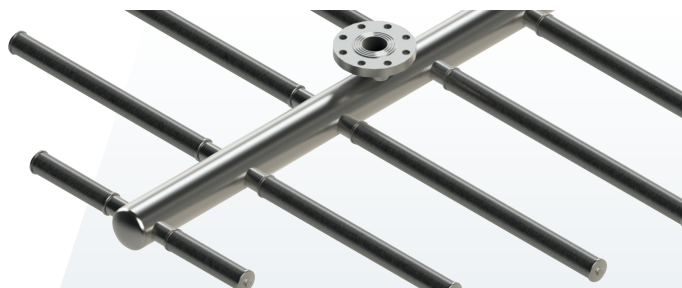
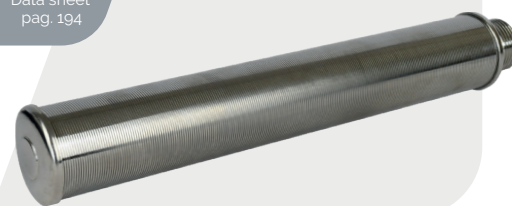
Materiale
Material

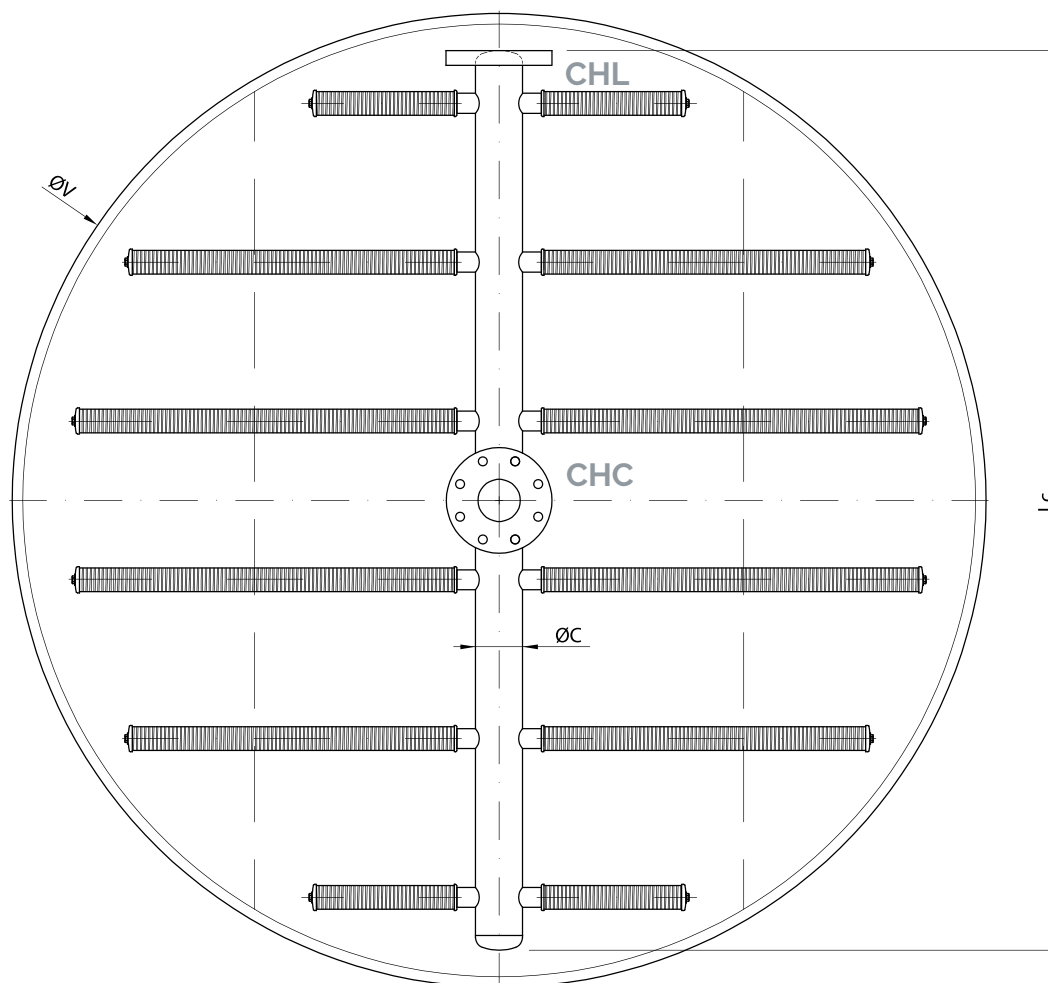
AISI316L
(Standard)

A richiesta fornibile in Duplex, SuperDuplex, Hastelloy, Titanio e leghe speciali
Available on demand in Duplex, SuperDuplex, Hastelloy, Titanium and special alloys

Scheda tecnica
a pag. 194
Data sheet
pag. 194

Bracci filtranti SHT
Filter arms SHT





Modello Model	Posizione flangia Flange position	ØC - Diametro collettore ØC - Collector diameter		Lc - Lunghezza collettore Lc - Collector length mm	ØV - Diametro filtro ØV - Vessel diameter mm	Bracci laterali Lateral arms	
		UNI	ASME			Mod	N°
CHC	Centrale Central	2" (DN50) - 8" (DN200)		400 - 2900	500-3000	SHT	6 - 40
CHL	Laterale Lateral					SFH	
		SF - SFC					
		...					

I collettori sono prodotti presso la nostra officina perciò è possibile creare ogni configurazione su specifica richiesta del cliente
Collectors are produced in our workshop so it's possible to create any configuration on specific customer need

ORDINE - ORDER

Modello Model	ØC mm	Lc mm	ØV mm	Bracci Arms		Materiale Material
				Model	No	
CHC	DN100	900	1000	SHT	8	316L