

- Adatte per alte temperature di esercizio e alte portate
- Da utilizzare in presenza di agenti chimici che potrebbero attaccare l'acciaio INOX (es. Acido Cloridrico)
- Adatte con pressioni di esercizio fino a 8 bar)

- Suitable with high operating temperatures and high flow rates
- Used in presence of chemical agents that could attack the stainless steel (ex. hydrochloric acid)
- Suitable with operating pressures up to 8 bar

Materiale

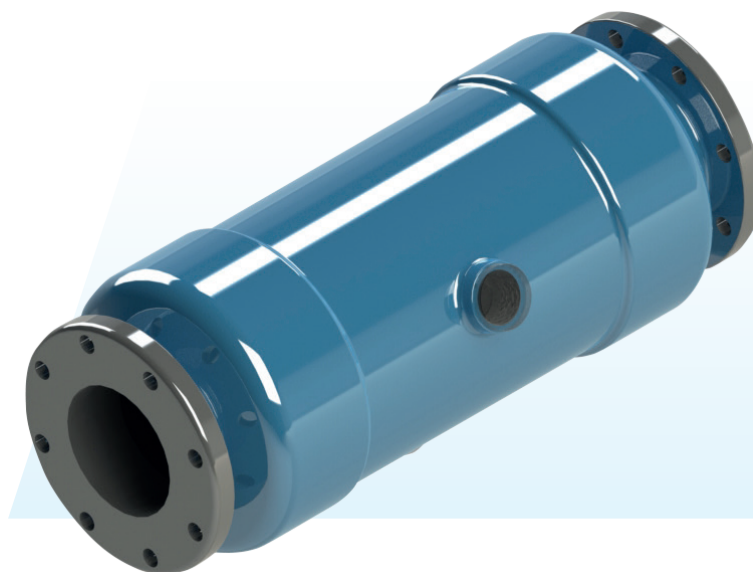
Material

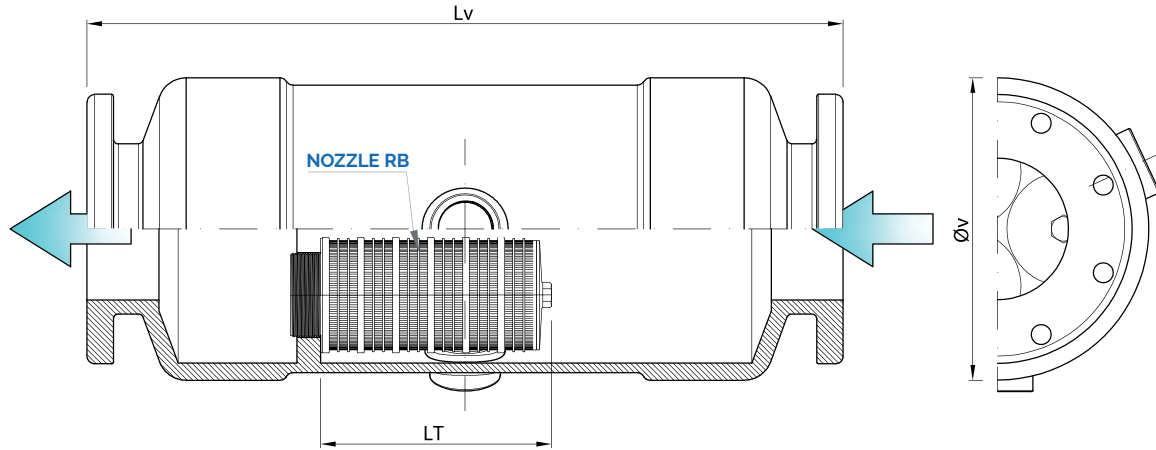
Corpo - Vessel

Ugello - Nozzle

PRFV

PP





Modello Model	Connessione flangiata Flanged connection		Drenaggio Drain	Ø v Vessel mm	Lv Vessel mm	Ugello RB RB nozzle			Fessura Slot width mm	Portata Flow rate m ³ /h
	UNI	ASME				N'RB	Mod. RB	LT mm		
RTGF	DN125	5"	2" G	320	800	3	RB3	240	0,20 - 0,50	90
	DN150	6"	2" G			3		312		120
	DN200	8"	2" G	5		312		200		
	DN250	10"	2" G	7		312		300		

Le trappole sono prodotte presso la nostra officina perciò è possibile creare ogni configurazione e modificare le dimensioni su specifica richiesta del cliente - Traps are produced in our workshop so it's possible to create any configuration and dimension on specific customer need

ORDINE - ORDER

Modello Model	Connessione flangia Flange connection	Fessura Slot width	Materiale Material
RTGF	DN150	0,20	PRFV/PP