

CHDX



- Chiave in acciaio inox per bloccaggio tasselli ad espansione TS - TL utilizzata durante l'installazione ugelli
- Stainless steel locking wrench for expanding bolts TS - TL used for nozzles installation

CHSX



- Chiave in acciaio inox per bloccaggio tasselli ad espansione TS - TL utilizzata durante la rimozione degli ugelli
- Stainless steel locking wrench for expanding bolts TS - TL used for nozzles removal

CHTC10



- Cacciavite dinamometrico 2-10 Nm per serraggio controllato ugelli, utilizzabile manualmente o su avvitatore elettrico
- Torque screwdriver 2-10 Nm for nozzle tightening, usable by hand or on electric tool

Adattatore
Adapter



CHTW6



- Cacciavite dinamometrico 3-6 Nm per serraggio controllato manuale degli ugelli
- Torque screwdriver 3-6 Nm for manual nozzle tightening

Adattatore
Adapter



BUSSOLA SOCKET



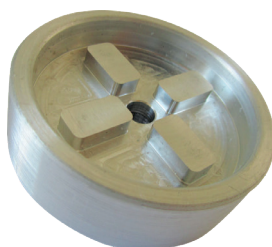
- **SW19**
TESTA UGELLO - NOZZLE HEAD
MODEL T - R
- **SW32**
TESTA UGELLO - NOZZLE HEAD
MODEL P
- **SW44**
TESTA UGELLO - NOZZLE HEAD
MODEL D4

CHMN



- **Chiave in polipropilene con presa esagonale SW32 - SW44 per avvitamento manuale ugelli Mod. P - P7 - D4 - SF**
- Assembly wrench in polypropylene with inner hexagon SW32 - SW44 for nozzle screwing by hand Mod. P - P7 - D4 - SF

CHD3



- **Chiave in alluminio con presa superiore 3/8" per avvitamento ugelli Mod. D3**
- Assembly wrench in aluminum with upper hexagon 3/8" for nozzle screwing Mod. D3

CHD9



- **Chiave in alluminio con presa per avvitamento manuale ugelli Mod. D9**
- Assembly wrench in aluminium for nozzle screwing by hand Mod. D9