

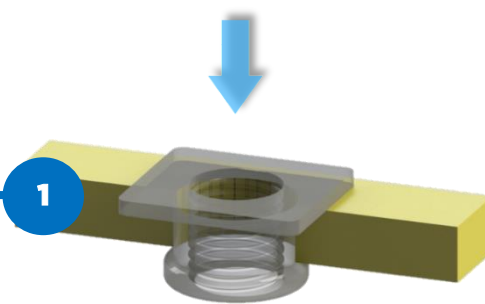
# INSTALLATION INSTRUCTION

## NOZZLE INSTALLATION ON PLATE

### FILTER NOZZLE P SLEEVE MP

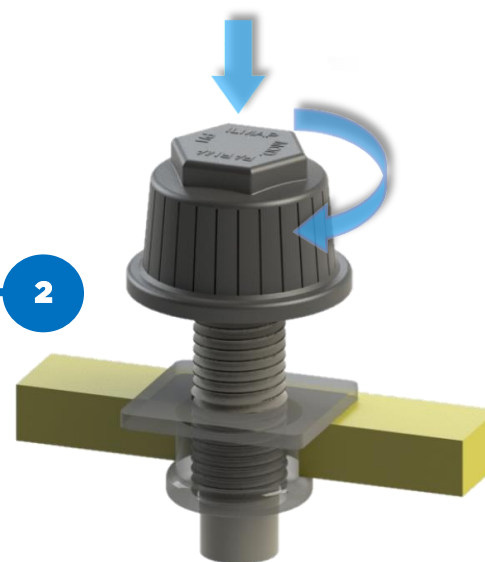
Insert the MP sleeve manually into hole from the top side of the plate, do not use hammer.

Check the plate hole!  
Hole for MP sleeve  
Ø 31.5-32mm - 15/16"W  
Ø 37-37.5mm - 1.1/4"W



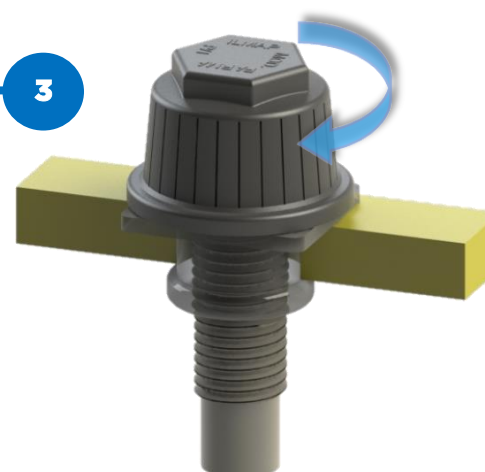
Place the Nozzle manually into the sleeve and screw it; you can use some slippery solution to help you

Check plate thickness!  
Each plate thickness requires the correct sleeve  
MP03-05-7.5-10-15-25



Screw clockwisw the Nozzle from the top  
Torque set 5-10Nm  
Max screw speed 400rpm

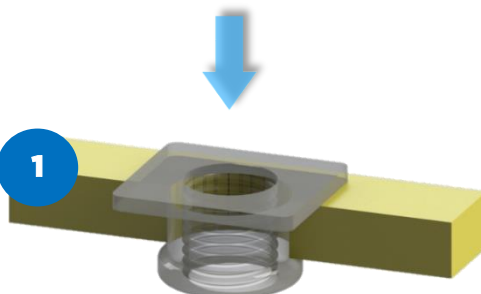
Check the assembly!  
The Nozzle should not move and join perfectly to the plate



**INSTALLAZIONE  
UGELLO  
SU PIASTRA**
**UGELLO P  
MANICOTTO MP**

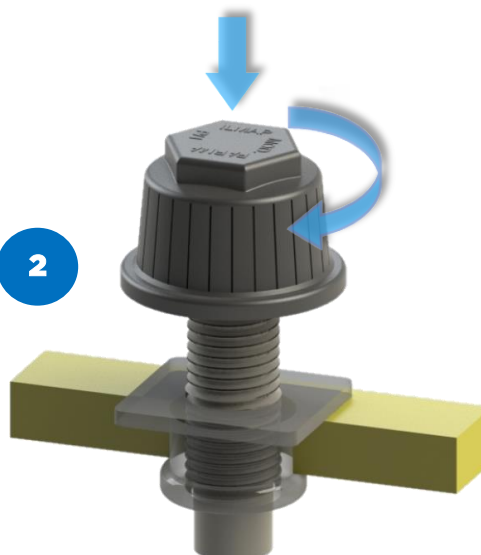
**Inserisci il manicotto MP**  
Manualmente nel foro dal lato superiore della piastra, non usare il martello

**Verifica il foro piastra!**  
Foro per manicotto MP  
Ø 31.5-32mm - 15/16"W  
Ø 37-37.5mm - 1.1/4"W

**1**


**Inserisci l'Ugello**  
Manualmente nel manicotto e avvitalo; puoi usare una soluzione scivolante per aiutarti

**Verifica lo spessore piastra!**  
Ogni spessore piastra richiede il manicotto MP corretto  
MP03-05-7.5-10-15-25

**2**


**Avvita dall'alto in senso orario l'Ugello**  
Set dinamomento 5-10Nm  
Max velocità 400rpm

**Controlla l'assemblaggio!**  
L'ugello ed il manicotto non devono muoversi e devono aderire alla piastra

**3**
